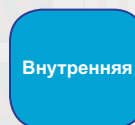


NANO CLEAN МАТОВАЯ КРАСКА ВНУТРЕННИХ



Использование

Описание использования

Основана на акриловой эмульсии, силикона и фотокаталический (свет самоочищающиеся) на плесени и водоросли устойчивы, шелковиста-матовый декоративный внутренних фасад.

Оборудование



Гипсокартон



Штукатурная подкладка



Акриловая грунтовка



Nano Clean внутренняя облицовка



Nano Clean внутренняя краска

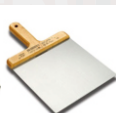
Подготовка пола



Скребок



Штукатурные мастерки



Шпаклевая лопатка



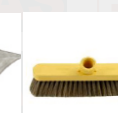
Шпатель



Наждак



Очищающие покрытие



Щетка



Смеситель



Регулируемый полюс



Посуда для перемещение-

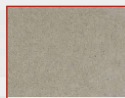


Опрыскиватель

Подготовка пола



Миномет



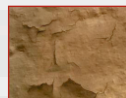
Бетон



Цементная доска



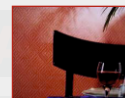
Штукатурная панель



Старая пластиковая краска



Старая синтетическая краска

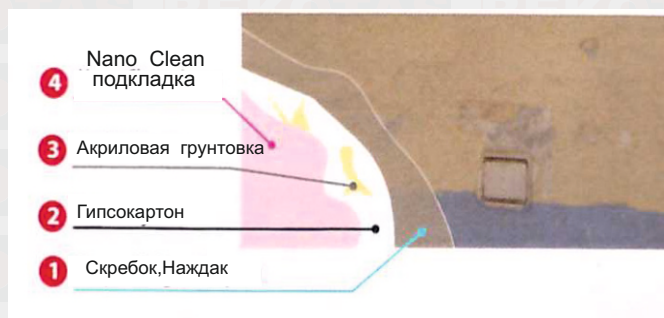


Текстильное стекло

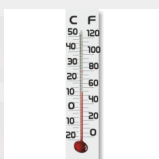


Обои

- Грязь, жир и твердые опухшие слои каждый потолок Nano Wast в внутренних фасадов применяется. Nano Wast фасадная краска максимально может получить для штукатурки сырого бетона, цемента старые поверхности грязь и жир должны удалены.
- Если специального назначения нету то новые должны быть окрашены черной штукатурки, бетон, цементные плиты поверхности должны быть сглажены с гипсом.
- При необходимости трещины должны быть заполнены акриловой шпаклевки дефекты должны устранены.
- Старые окрашенные заплесневелые поверхности перед нанесением на поверхность следует очистить влажной тряпкой тщательно наждачной бумагой поверхность должна быть удалена. Если сажа и плесень сушки упреждающий 2-3 слоя следует применять



Использование



При использовании 24 часа комнатная температура должна быть +5



До использования Nano Clean внутренняя краску перемещать



При использовании Nano Clean внутренняя краска объем должен быть 10% перемещать



чистой водой и щеткой или опрыскивателем в 2 слоя применять

После использования

После использования все предметы промыть водой

NANO CLEAN МАТОВАЯ КРАСКА ВНУТРЕННИХ



Внутренняя

Вода

Код Продукта 05

Описание продукции

*Фасадная грунтовка подготовлена для в соответствии раствора, бетона, цементных плит, гипсовых панелей таких видов. Старые окрашенные поверхности.



Использование

*Благодаря легкой активированной фотокатализатора уничтожает вредные вещества и запах. Таким образом очистит стены, стены на долгое время будут чисты.

*Показаны сопротивлению и образованию грибков обеспечивает облегчению особенно для астматиков.

*Превосходно прикрывает поверхности *Высокая пароницаемость и водяной пар выбрасывается наружу и зданием позволяет легко дышать.

*Дождь, снег, влажность, слишком холодной или горячей погоды от неблагоприятных погодных условий не набухает и не меняет цвет.

*Превосходно прикрывает поверхности *Не содержит растворителя с водой разбавляется без запаха не вредит здоровью человеку и окружающей среды.

Техническая характеристика

Поверхности

*Во внутренних фасадов подготовленной в соответствии раствора, бетона, цементных плит применяется на новые так и на старые окрашенные стены.



Техническая характеристика

Структура

◆ Акриловая эмульсия на водной основе

Разбавитель-

◆ Вода

Вид упаковки

◆ Темный, вязкий, желе

Темный, вязкий, желе

◆ Темный, вязкий, желе

Цвет

◆ Распродается белый. Каталоги на все цвета производиться

Яркость

◆ (60*) (iso 2813) При 7

Вода, Паропроницаемость

◆ SD(m) (TS EN ISO 7783-2) При 0,250

Скраб

◆ Оборот -(ASTM 2486) 500

Плотность

◆ При 1.65гр / см 3

Высыхание

◆ (UER Pl005 стандарт) 82 2%
+

Время высыхания

◆ (+5)-+35 C) 2 слоя используется, высыхание 6 часов, полное высыхание 24 часа Низкая температура или из-за высокой влажности высыхание удлинится

Отходы

◆ Поверхности гладкие и при одном слое средний 0,090 литр м2

Срок годности

◆ Упаковка 5-35*С 2 года

Упаковка

◆ Вес 20,10 или 3,5 кг пластиковая ведро 3.5 кг упаковка 4

Предупреждение безопасности

◆ S 2: Хранить в недоступном месте от детей
S 24/25: Избегать попадание глаз и кожи
S 26: В случаи попадания глаза промыть водой и обратиться к врачу
S 29: Не допускать попадание в канализацию
S 46: При проглатывании обратитесь к врачу и покажите этикетку
Перемещать при использовании. После окончания работы крышку краски крепко закрыть. Хранить от замерзания.

Сертификат

◆ TS 5808
Tse TS 5808 No:04.524/6 04.506/E3

