

# НАТУРАЛЬНЫЙ МИНЕРАЛЬНАЯ ШТУКАТУРКА



Внутренняя

Вода

Внешний

## Использование

### Описание использования

Gold трансферная грунтовка, проникающая на поверхности за счет применения краски будет проникать глубоко в слои на твердой основе, обеспечивая интеграцию с поверхностью нанесения.

Водопроницаемость

Не содержит растворителя разбавляется с водой, без запаха не вредит человеку и окружающей среде.

### Оборудование



Гипсокартон



Штукатурная подкладка



Акриловая грунтовка



внутренняя облицовка



НАТУРАЛЬНЫЙ МИНЕРАЛЬНАЯ ШТУКАТУРКА

### Подготовка пола



Скребок



Штукатурные мастерки



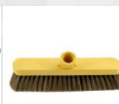
Шпатель



Наждак



Очищающие покрытие



Щетка



Смеситель



Регулируемый полюс



Посуда для перемешивания

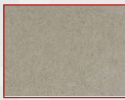


Опрыскиватель

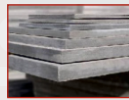
### Подготовка пола



Миномет



Бетон



Цементная доска



Штукатурная панель



Старая пластиковая краска



Старая синтетическая краска

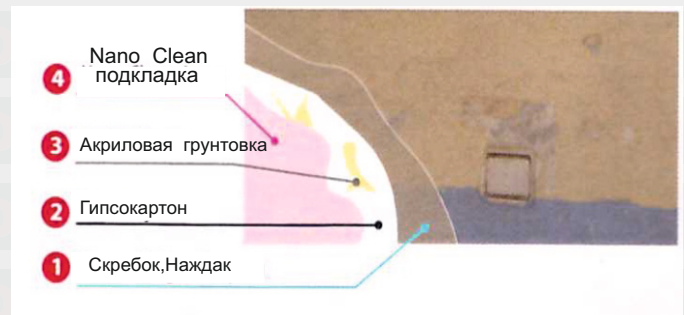


Текстильное стекло

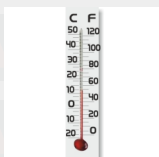


Обои

- Грязь, масло с поверхностей очищены, высушены на каждый слой Бекоташ Binder применяется. Максимальный размер может добраться до земельного гипса, сырья бетона, цемента, поверхности адгезия пыли и грязи должны полностью очищены.
- Если нет специальной новой покрашенной грубой зернистой штукатурки, бетона, цементной штукатурки поверхности должны быть сглажены.
- При необходимости поверхности трещины должны быть заполнены с акриловой пастой, дефекты должны быть устранены. Перед нанесением очистить поверхности, старые окрашенные синтетические покрытие слегка отшлифовать, загрязнение удалить. Объем разбавить 10% водой на грунтовку наносят кистью или валиком в один слой.



### Использование



При использовании 24 часа комнатная температура должна быть +5



До использования Nano Clean внутреннюю краску перемешать



При использовании Nano Clean внутренняя краска объем должен быть 10% перемешать



чистой водой и щеткой или опрыскивателем в 2 слоя применять

### После использования

После использования все предметы промыть водой

# НАТУРАЛЬНЫЙ МИНЕРАЛЬНАЯ ШТУКАТУРКА



Внешний

Внутренняя

Вода

Код Продукта 200

## Описание продукции

На всех зданиях наружных и внутренних фасадов,брутбетон,бетопан,ДСП и гипсокартон на поверхностях применяться

## Использование

Минеральная штукатурка на водной основе,вода не повреждает на мраморные частицы и не меняет естественный цвет.

## Поверхности

\*Превосходно прикрывает поверхность  
\*Высокая параницаемость и водяной пар выбрасывается наружу и зданием позволяет легко дышать.

\*Превосходно прикрывает поверхность  
\*Устойчив к щелочи

\*Не содержит растворителей, с водой разбавляется без запаха не вредит здоровью человеку и окружающий среды.

Техническая характеристика:



Мэтт



щетка

## Техническая характеристика

### Структура

- ♦ Акриловая эмульсия на водной основе

### Разбавитель-

- ♦ Вода

### Вид упаковки

- ♦ Темный ,вязкий,желе

### Темный ,вязкий,желе

- ♦ Темный ,вязкий,желе

### Цвет

- ♦ Распродается белый.Каталоги на все цвета производиться

### Яркость

- ♦ (60\*)(iso 2813) При 7

### Вода, Паропроницаемость

- ♦ SD(m)(TS EN ISO 7783-2) При 0,250

### Скраб

- ♦ Оборот -(ASTM 2486) 500

### Плотность

- ♦ При 1.65гр / см 3

### Высыхание

- ♦ (UER PI005 стандарт) 82 2 %

### Время высыхания

- ♦ (+5)-+35 C) 2 слоя используется,высыхание 6 часов ,полное высыхание 24 часа Низкая температура или из-за высокой влажности высахание удлитесь

### Отходы

- ♦ Поверхности гладкие и при одном слое средний 0,090 литр м2

### Срок годности

- ♦ Упаковка 5-35\*С 2 года

### Упаковка

- ♦ Вес 25 кг пластиковая

### Предупреждение безопасности

- ♦ S 2: Хранить в недоступном месте от детей
- ♦ S 24/25: Избегать попадание глаз и кожи
- ♦ S 26: В случаи попадание глаза промыть водой и обратиться к врачу
- ♦ S 29: Не допускать попадание в канализацию
- ♦ S 46: При проглатывание обратитесь к врачу и покажите этикетку
- ♦ Перемещать при использовании. После окончания работы крышку краски крепко закрыть.Хранить от замерзание.

### Сертификат

- ♦ TS 5808  
Tse TS 5808 No:04.524/6 04.506/E3

