

GOLD İÇ CEPHE ASTARI DOLGULU



UYGULAMA ÖNERİLERİ

Kullanım Alanları

- Renk çeşitliliği, ışığı ve uygulandığı zemine göre değişen dokusu ve üstün dekoratif özellikleriyle ev, ofis, işyeri gibi çok zaman geçirilen mekanlarda,
- Örtücülüğü, yıkanmaya ve silinmeye yüksek mukavemeti
- ile apartman, site, market, mağaza gibi açık alanlarda,

- Kara siva, beton, çimento levha, alçı panel v.b. yeni yüzey - ler yanında eski plastik veya sentetik boyalı, cam tekstil, macun ve duvar kağıdı gibi eski kaplamalı, yüzeylerde uygulama kolaylığı ile tercih edilen ideal bir kaplama malzemesidir.

Malzeme



Saten Alçı



Alçı Astarı



Akrilik Macun



İç Cephe Astarı

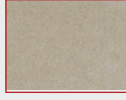
Ekipman



Zemin Hazırlığı



KARA SIVA



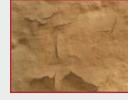
BETON



ÇİMENTO LEVHA



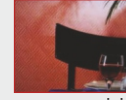
ALÇI PANEL



ESKİ PLASTİK BOYA



ESKİ SENTETİK BOYA



CAM TEKSTİLİ

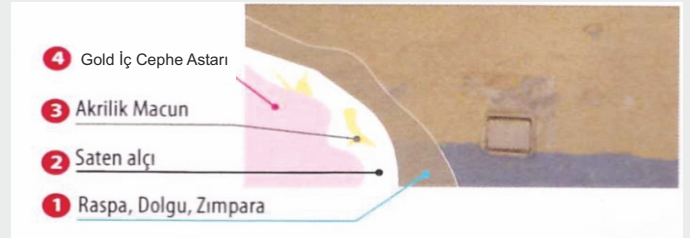


DUVAR KAĞIDI

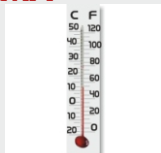
- Kir, yağ kabarmış tabakalardan temizlenmiş kuru ve sağlam her zemine Gold İç Cephe Astarı uygulanabilir. Gold İç Cephe Astandan azami yarar elde edebilmesi, parlak özelliğinin sağlanabilmesi için kara siva, ham betn , çimento, levha alçı panel ve ya eski (plastik; sentetik boyalı cam tekstili macun ve duvar kağıdı gibi kaplama yapılmış yüzeyler yapışmayı azaltıcı toz , kir ve yağdan arındırılmalı, yıpranmış , kabarmış, yırtılmış, delinmiş boya ve kaplama tabaklarından, tümüyle temizlenerek kuru sağlam temiz ve pürüzsüz hale getirilmelidir.
- Özel bir amaç yoksa yeni boyanacak kaba grenli kara siva, beton , çimento levha gibi yüzeyler saten alçı ile düzleştirilmelidir.
- Gerekliyse akrilik macun ile yüzeylerdeki çatlaklar doldurulmalı, bozukluklar giderilmelidir.
- Uygulama yapılacak eski plastik ve ya sentetik botalı , cam tekstili, duvar kağıdı vb. kaplamalı yüzeyler, yapışmayı azaltıcı toz, kir ve yağdan arındırılmalı, eski ve kabarmış tabakalardan

tümüyle temizlenerek kuru, sağlam ve temiz hale getirilmelidir.

- Eski boyalı, küflü yüzeyler üzerine yapılacak uygulamalarda yüzey önce ıslak bir bez ile temizlenmeli iyice zımparalanıp, zımpara tozları yüzeyden uzaklaştırılmalıdır. Varsa is ve küf için 2-3 kat halinde iskes kurumadan uygulanmalıdır.



UYGULAMA



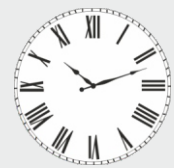
Uygulama sırasında ve takipeden 24 saat boyunca ortamın ve uygulama yapılacak yüzeyin sıcaklığı takiben +5 °C olmalıdır.



Uygulama öncesi Nano Clean İç cephe boya iyece karıştırılmalıdır.



Nano Clean iç cephe boya hacimce en çok %10 temiz su ile inceltilecek fırça rulo veya püskürtme sistemi ile iki kat halinde uygulanır



Katlar arasında en az 6saat beklenmelidir.

UYGULAMA SONRASI

Uygulama aletleri kullanımdan hemen sonra su ile yıkanmalıdır.

GOLD İÇ CEPHE ASTARI DOLGULU



İÇ
CEPHE



ÜRÜN KODU: 110

Ürün Tanımı

- ◊ Akrilik emülsiyon esaslı, silikon katkı, mükemmel silinebilme ve kolay temizlenebilme özelliğine sahip, küf ve yosun önleyici, ipek mat dokuda, dekoratif iç cephe astardır.

Uygulama Alanları

- ◊ İç cephede, uygun bir şekilde hazırlanmış kara sıva, beton, çimento levha, alçı panel gibi yüzeylere.
- ◊ Eski boyalı yüzeylere.
- ◊ Cam tekstili, macun ve duvar kağıdı üzerine.

Üstünlükleri

- ◊ Silikon katkı olup mükemmel silinebilme özelliği ile kolaylıkla temizlenir, leke tutmaz.
- ◊ Üstün örtme gücüne sahiptir.
- ◊ İçeride oluşan nemi, dışarıya atma kabiliyeti ile binaların nefes almasını sağlar.
- ◊ Küf ve mantar oluşumunu engelleyerek özellikle astımlılar için rahatlatma sağlar.
- ◊ Duvarlara ipeğin pürüzsüz, ışığı mükemmel dağıtan özel parlaklığını verir.
- ◊ Solvent içermediği ve su ile seyreltiği için kokmaz, insan ve çevre sağlığına zarar vermez.



Teknik Özellikler

Yapısı

- ◊ Akrilik emülsiyon esaslı, su bazlı.

İnceltici

- ◊ Su.

Ambalajında Görünümü

- ◊ Koyu, kıvamlı, pelte.

Kuru Görünümü

- ◊ Mat, Pastel, Pürüzsüz.

Renk

- ◊ Stokta Beyaz. Kartela renklerinde sipariş üzerine veya renge özel imalat.

Parlaklık

- ◊ (60°) (ISO 2813) : Yaklaşık 7

Su, Buhar Geçirgenliği

- ◊ SD (m) (TS EN ISO 7783-2) : Yaklaşık 0,250

Ovalama Dayanımı

- ◊ Devir (ASTM 2486): >500

Yoğunluğu

- ◊ Yaklaşık 1,68 gr/cm³

Kuru Ekstre

- ◊ (UER Pl005 standart) : 82 ± 2%

Kuruma Süresi

- ◊ (+5) - +35 C) 2. kat uygulama için kuruma süresi 6 saat, tam kuruma 24 saat. Daha düşük sıcaklık ve daha yüksek bağıl nem kuruma süresini uzatır.

Sarfıyat

- ◊ Yüzeyin pürüzsüzlüğüne ve emiciliğine bağlı olarak tek katta ortalama 0,090 lt./m².



Raf Ömrü

- ◊ Ambalajında, 5-35°C de 2 yıl.

Ambalaj

- ◊ Net 20, 10 ve 3,5 kg lık plastik kova. 3,5 kg lık ambalaj 4 lü şirinkenmektedir.

Güvenlik Uyarıları

- ◊ S2: Çocukların ulaşabileceği yerlerden uzak tutunuz. S24/25: Göz ve cilt temasından sakınınız. S26: Göz ile temasında derhal bol su ile yıkayınız ve doktora başvurunuz. S28: Cilt ile temasında derhal bol su ile yıkayınız. S29: Kanalizasyona boşaltmayınız. S46: Yutulması halinde hemen doktora başvurunuz. Boya ambalajını veya etiketini gösteriniz.
- ◊ Kullanmadan iyice karıştırınız. İşiniz bitince kapağını sıkıca kapatınız. Dondan koruyunuz.

Kalite Belgesi

- ◊ TS 5808
Bayındırlık Poz. No: 04.524/6 04.506/E3